

ZUHAUSE IM GRÜNEN

*GUNDERTSHAUSEN
EGGELSBERG*





BAUTRÄGER

bauWerkstatt Zehentner GmbH

KONTAKT

Ing. Christian Zehentner

office@bauwerkstatt.co.at

www.bauwerkstatt.co.at

+43 (0) 650 2295 011



DANWOOD

IHR FERTIGTEILHAUSANBIETER

KONTAKT

Bernhard Windsperger

office@danwoodhaus.at

www.danwoodhaus.at

+43 (0) 664 947 38 36



WILLKOMMEN IN GUNDERTSHAUSEN – WO NATUR, KOMFORT UND ZUKUNFTSCHANCEN HAND IN HAND GEHEN!

Die charmante Ortschaft der Gemeinde Eggelsberg liegt inmitten einer der schönsten Naturlandschaften Oberösterreichs, eingebettet zwischen Mooren, Wäldern und sanften Hügeln. Hier finden Sie nicht nur Ruhe und Entspannung, sondern auch eine ausgezeichnete Infrastruktur mit Schulen, Kindergarten und Einkaufsmöglichkeiten ganz in der Nähe. Durch die Nähe zu internationalen Arbeitgebern wie B&R, KTM oder AMAG eröffnet sich Ihnen zudem ein breites Spektrum an beruflichen Möglichkeiten. Machen Sie Gundertshausen zu Ihrem neuen Zuhause – ein Ort, der Erholung und Karriere vereint.



VEREINE & FREIZEIT

- Dartverein Gundertshausen
- Schober Krampuspass Gundertshausen
- Freiwillige Feuerwehr Eggelsberg + Freiwillige Feuerwehr Ibmer
- USV Eggelsberg/Moosdorf (Fußball, Stocksport)
- Tennisclub Eggelsberg
- Karateverein „Koshin Karatedo“
- Imkerverein, Kleintierzüchter, Fotoclub, Gemischter Chor, Bäuerinnenverein
- Natur- & Freizeitangebote: Ibmer Moor (Naturlehrpfad), Heratinger/Ibmer See, Wander- & Radwege

BILDUNG & BETREUUNG

- Kindergarten Eggelsberg, Sonnenweg 1 – Ganztagsbetreuung
- Volksschule Eggelsberg, Marktplatz 15 – Grundschule für den Ort
- Nachmittagsbetreuung
- Ferienbetreuung
- Musik-Mittelschule Eggelsberg, Marktplatz 11
- Volkshochschule Eggelsberg, Marktplatz 11 – vielfältige Erwachsenenbildungskurse

ÄRZTE & GESUNDHEIT

- Praxis Dr. Clemens & Dr. Sabine Schwarz (Allgemeinmedizin, Gesundheitszentrum Eggelsberg)
- Dr. Michael Glas (Chirurgie, Wahlarzt)
- Dr. Ernst Kolb (Zahnarzt, Mund- & Kieferheilkunde)
- Dr. Sascha Hering (Neurologie, Wahlarzt)
- Zusätzlich: Apotheke und Physiotherapie im Gesundheitszentrum Eggelsberg

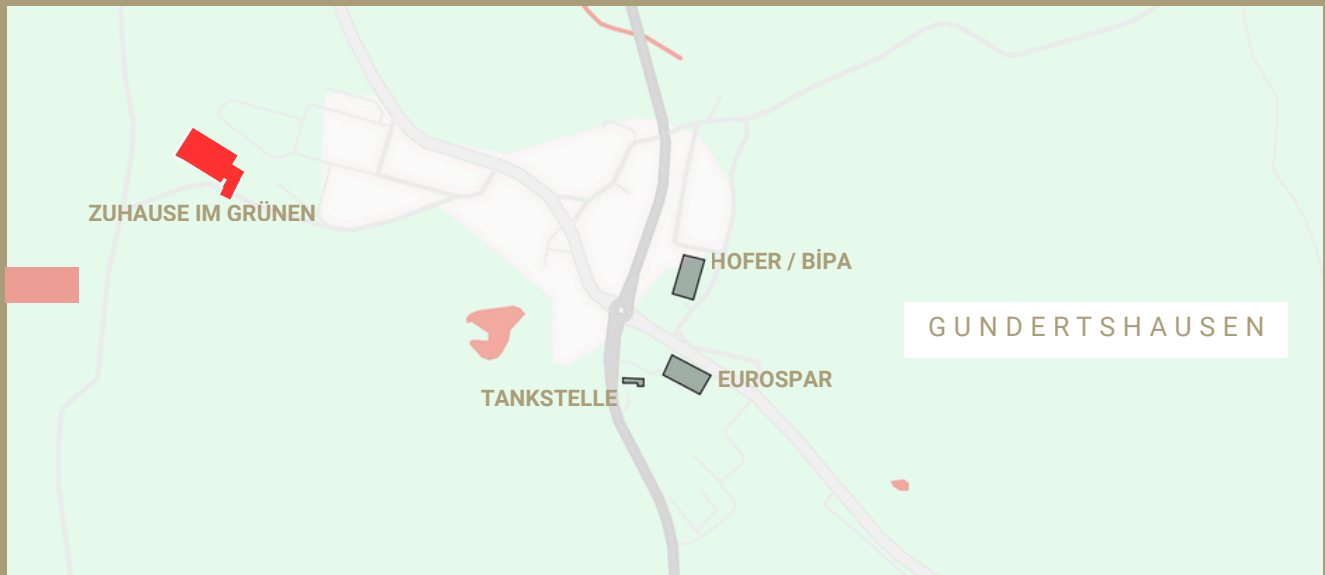
GASTRONOMIE & KULINARIK

- Privatbrauerei Schnaitl in Gundertshausen – Brauerei & Gasthof, regional bekannt
- Traditionelle Gasthäuser und Wirtshäuser in Eggelsberg und Umgebung
- Regionale Küche, Veranstaltungen und gesellige Treffpunkte

VERKEHR & ANBINDUNG

- Buslinie 880: Braunau – Eggelsberg – Lamprechtshausen – Oberndorf (Salzburg)
- Buslinie 878: Eggelsberg – Geretsberg – Pischelsdorf/Feldkirchen
- Bahnhöfe in Reichweite: Lamprechtshausen (Salzburger Lokalbahn), Mattighofen (ÖBB), Burghausen (DB)
- Direkt an der B156 gelegen – schnelle Erreichbarkeit nach Salzburg, Braunau, Mattighofen

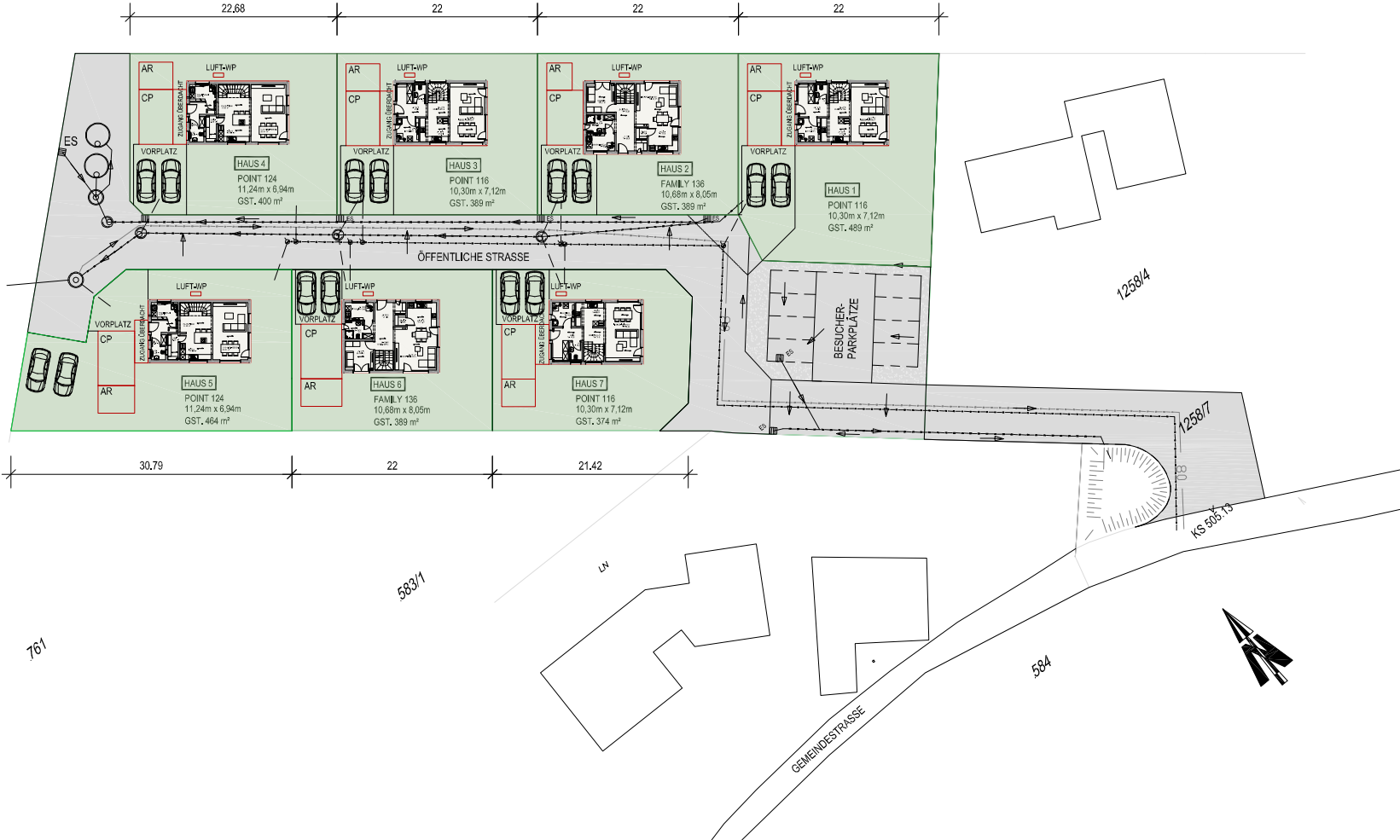
ÜBERBLICK



1 KM





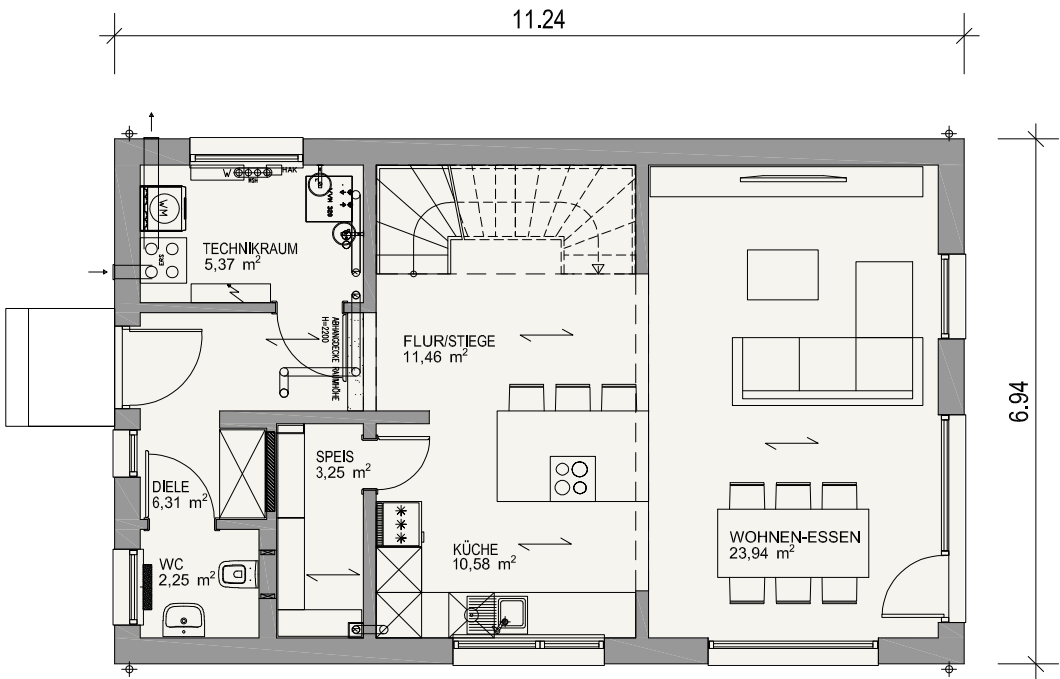


bauWerkstatt Zehentner GmbH
Aumannsdorf 7, A- 5142 Eggelsberg
FN 441324g UID ATU69922603

Die in den Plänen angegebenen Längen- und Flächenmaße sind Rohbaumaße und Circa-Angaben. Diese sind unverbindlich und können sich im Zuge der Ausführungsplanung geringfügig verändern. Zeichnerische Darstellungen in den Plänen wie Einrichtungsgegenstände, Pflanzen, Grafiken sind exemplarisch aufzufassen und stellen daher keinen Vertragsbestandteil dar. Details zur Ausstattung entnehmen Sie bitte der Bau- und Ausstattungsbeschreibung.

LAGEPLAN
Maßstab 1:500
Planstand 08.08.2025

ZUHAUSE IM GRÜNEN



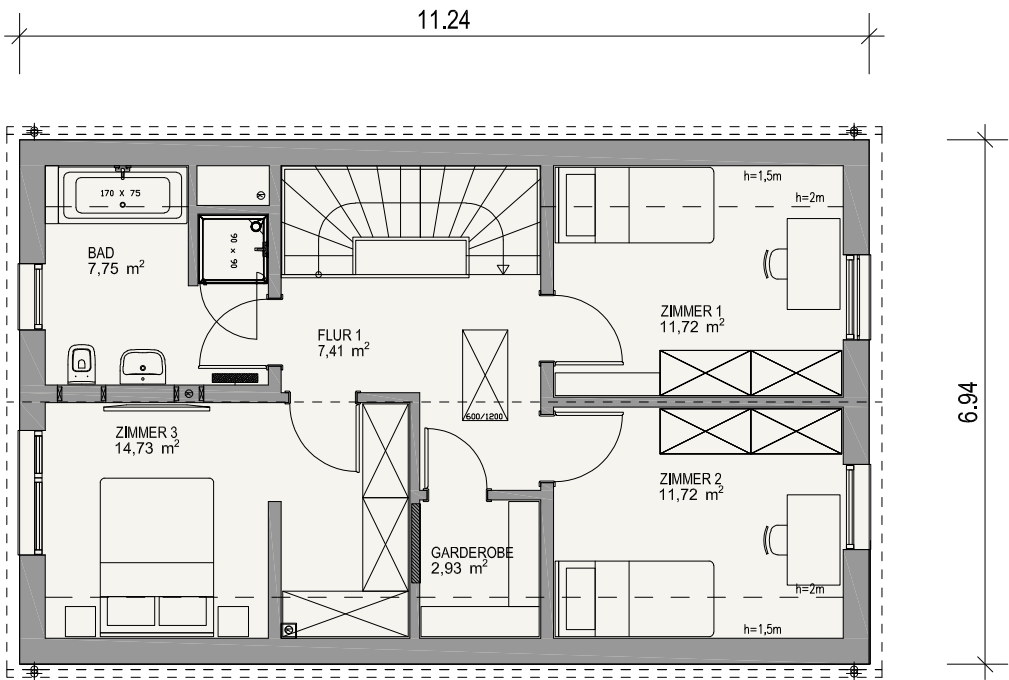
WNFL ERDGESCHOSS

TECHNIKRAUM	5,37 m²
FLUR/STIEGE	11,46 m²
SPEIS	3,25 m²
DIELE	6,31 m²
WC	2,25 m²
KÜCHE	10,58 m²
WOHNEN-ESSEN	23,94 m²
	63,16 m²

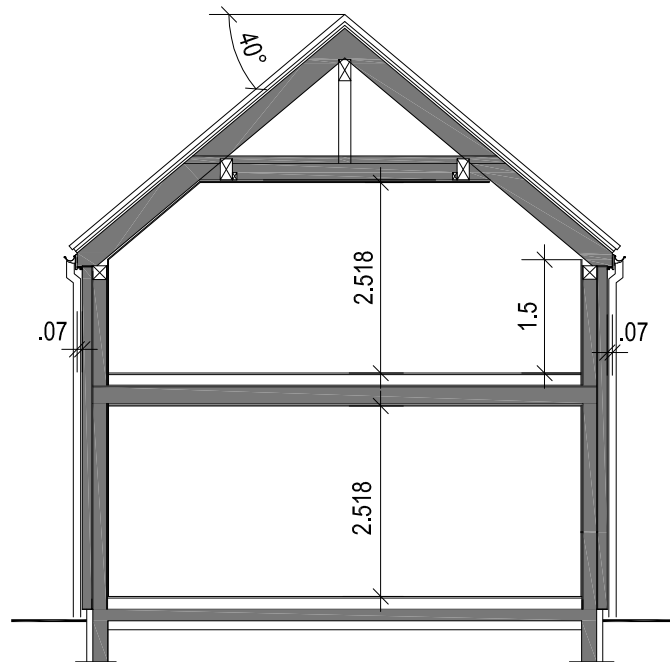
WNFL OBERGESCHOSS

BAD	7,75 m²
ZIMMER 3	14,73 m²
FLUR 1	7,41 m²
GARDEROBE	2,93 m²
ZIMMER 1	11,72 m²
ZIMMER 2	11,72 m²
	58,26 m²

WNFL EG+OG = 119,42 m²



ZUHAUSE IM GRÜNEN



ZUHAUSE IM GRÜNNEN

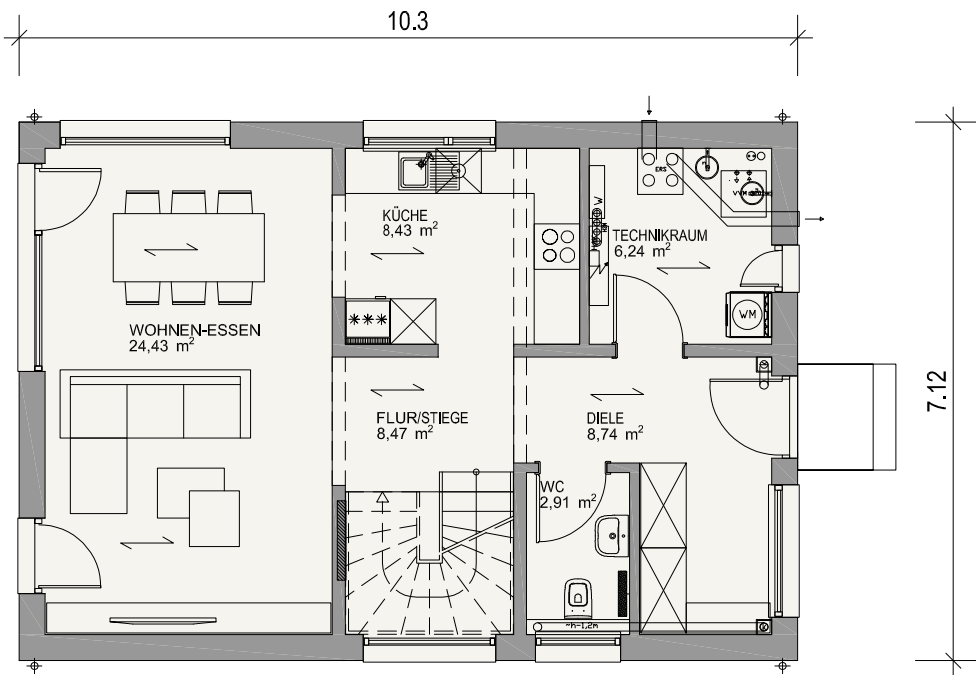
bauWerkstatt Zehentner GmbH
 Autmannsdorf 7, A- 5142 Eggelsberg
 FN 441324g UID ATU69922603

Die in den Plänen angegebenen Längen- und Flächenmaße sind Rohbaumaße und Circa-Angaben. Diese sind unverbindlich und können sich im Zuge der Ausführungsplanung geringfügig verändern. Zeichnerische Darstellungen in den Plänen wie Einrichtungsgegenstände, Pflanzen, Grafiken sind exemplarisch aufzufassen und stellen daher keinen Vertragsbestandteil dar. Details zur Ausstattung entnehmen Sie bitte der Bau- und Ausstattungsbeschreibung

SCHNITT

Maßstab 1:100

Planstand 08.08.2025



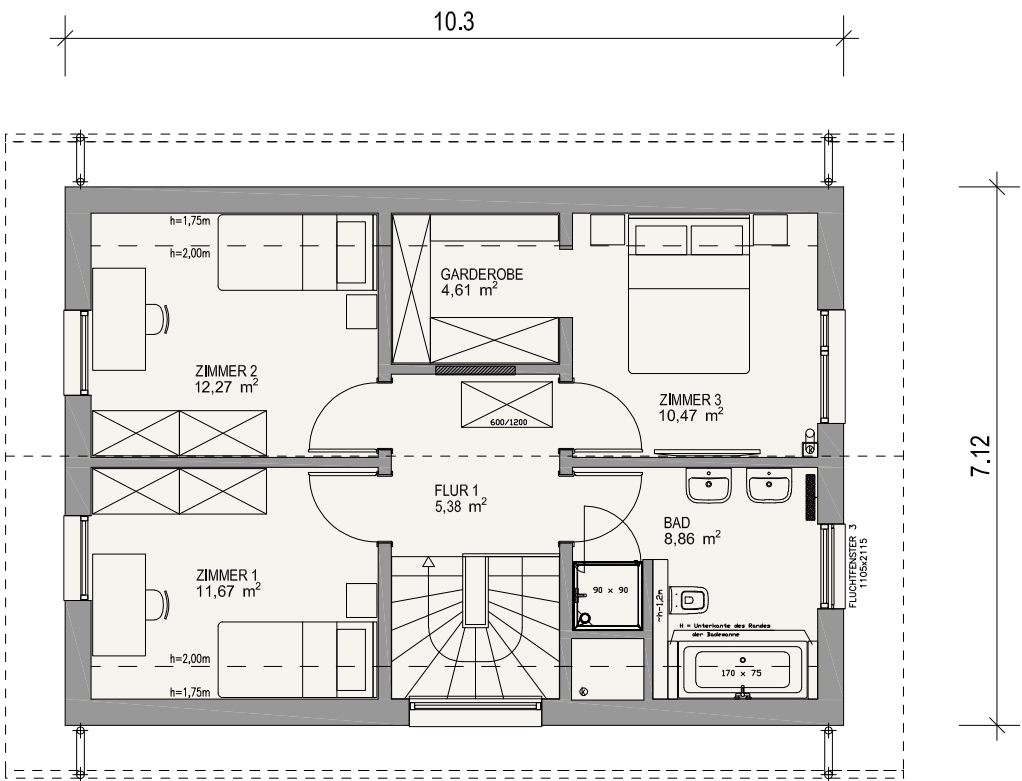
WNFL ERDGESCHOSS

WOHNEN-ESSEN	24,43 m ²
FLUR/STIEGE	8,47 m ²
WC	2,91 m ²
DIELE	8,74 m ²
TECHNIKRUM	6,24 m ²
KÜCHE	8,43 m ²
	59,22 m ²

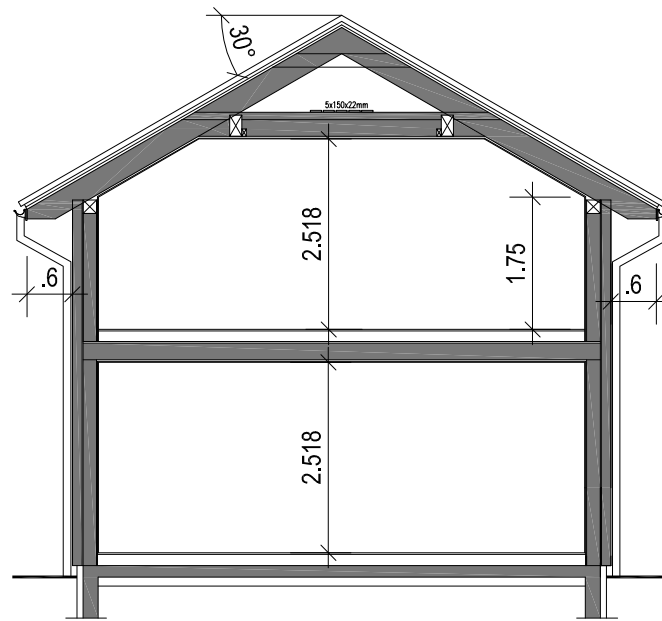
WNFL OBERGESCHOSS

GARDEROBE	4,61 m ²
ZIMMER 2	12,27 m ²
ZIMMER 1	11,67 m ²
FLUR 1	5,38 m ²
ZIMMER 3	10,47 m ²
BAD	8,86 m ²
	53,26 m ²

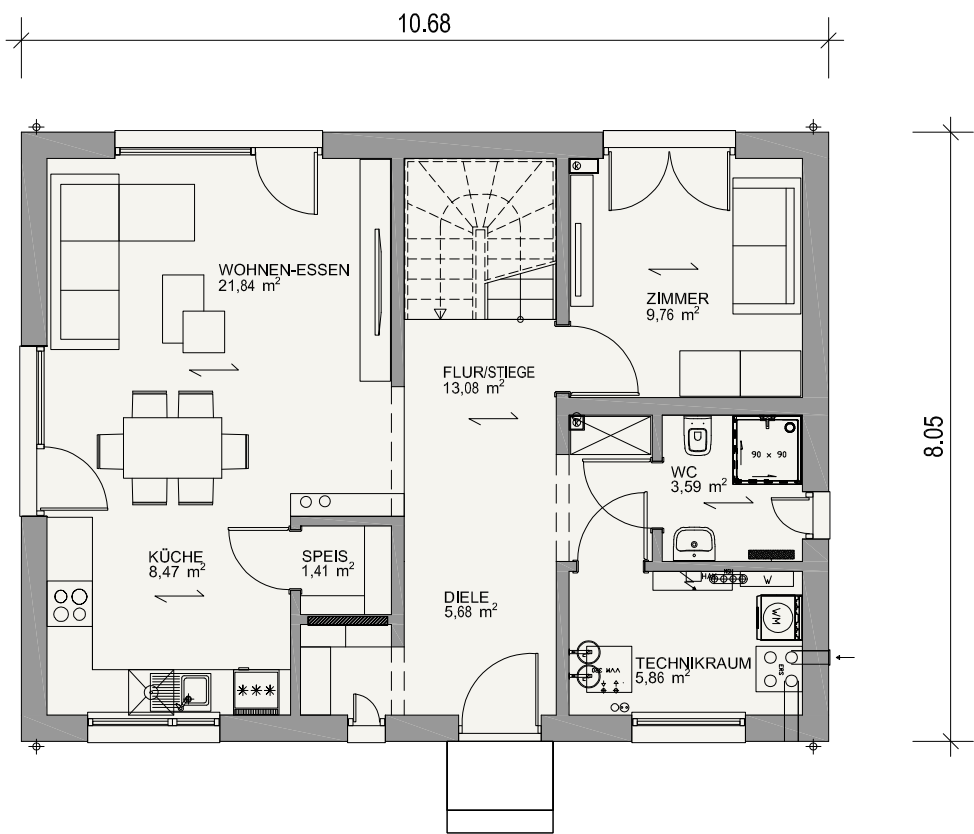
WNFL EG+OG = 112,48 m²



ZUHAUSE IM GRÜNEN



ZUHAUSE IM GRÜNNEN



WNFL ERDGESCHOSS

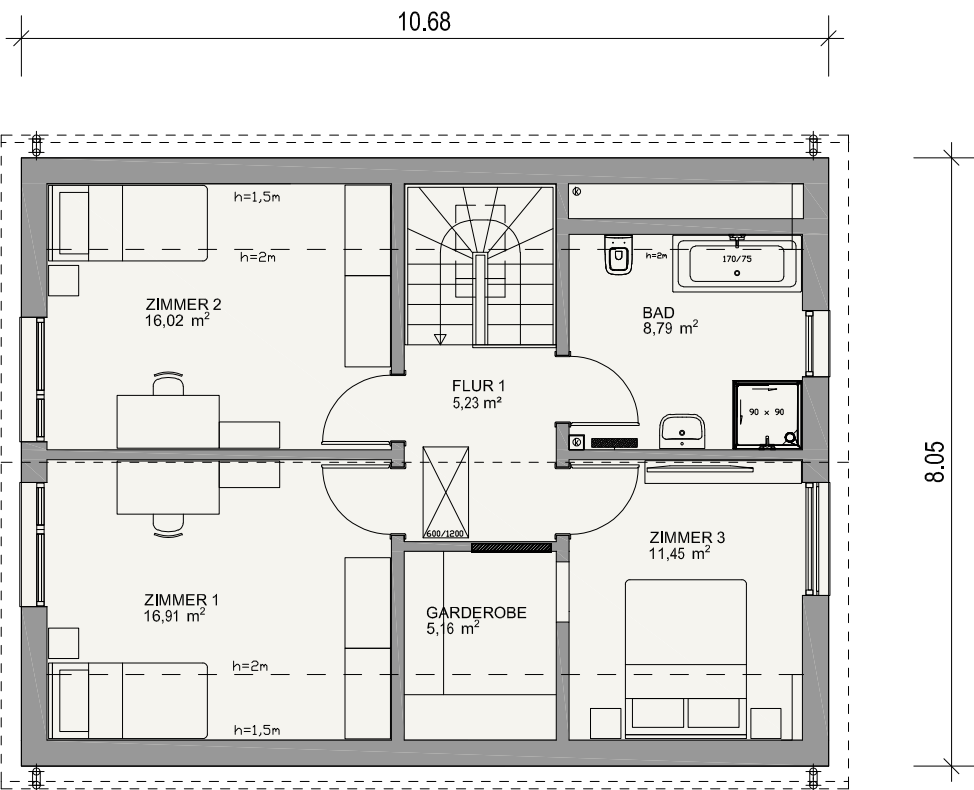
WOHNEN-ESSEN	21,84 m²
FLUR/STIEGE	13,08 m²
ZIMMER	9,76 m²
KÜCHE	8,47 m²
SPEIS.	1,41 m²
DIELE	5,68 m²
WC	3,59 m²
TECHNIKRAUM	5,86 m²
69,69 m²	

WNFL OBERGESCHOSS

ZIMMER 2	16,02 m²
FLUR 1	5,23 m²
ZIMMER 1	16,91 m²
GARDEROBE	5,16 m²
BAD	8,79 m²
ZIMMER 3	11,45 m²
63,56 m²	

WNFL EG+OG = 133,25 m²

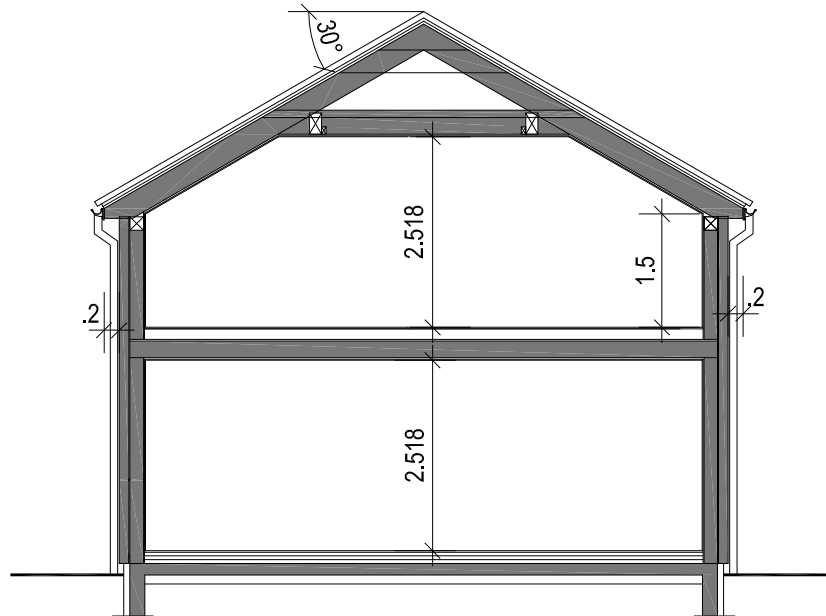
EG



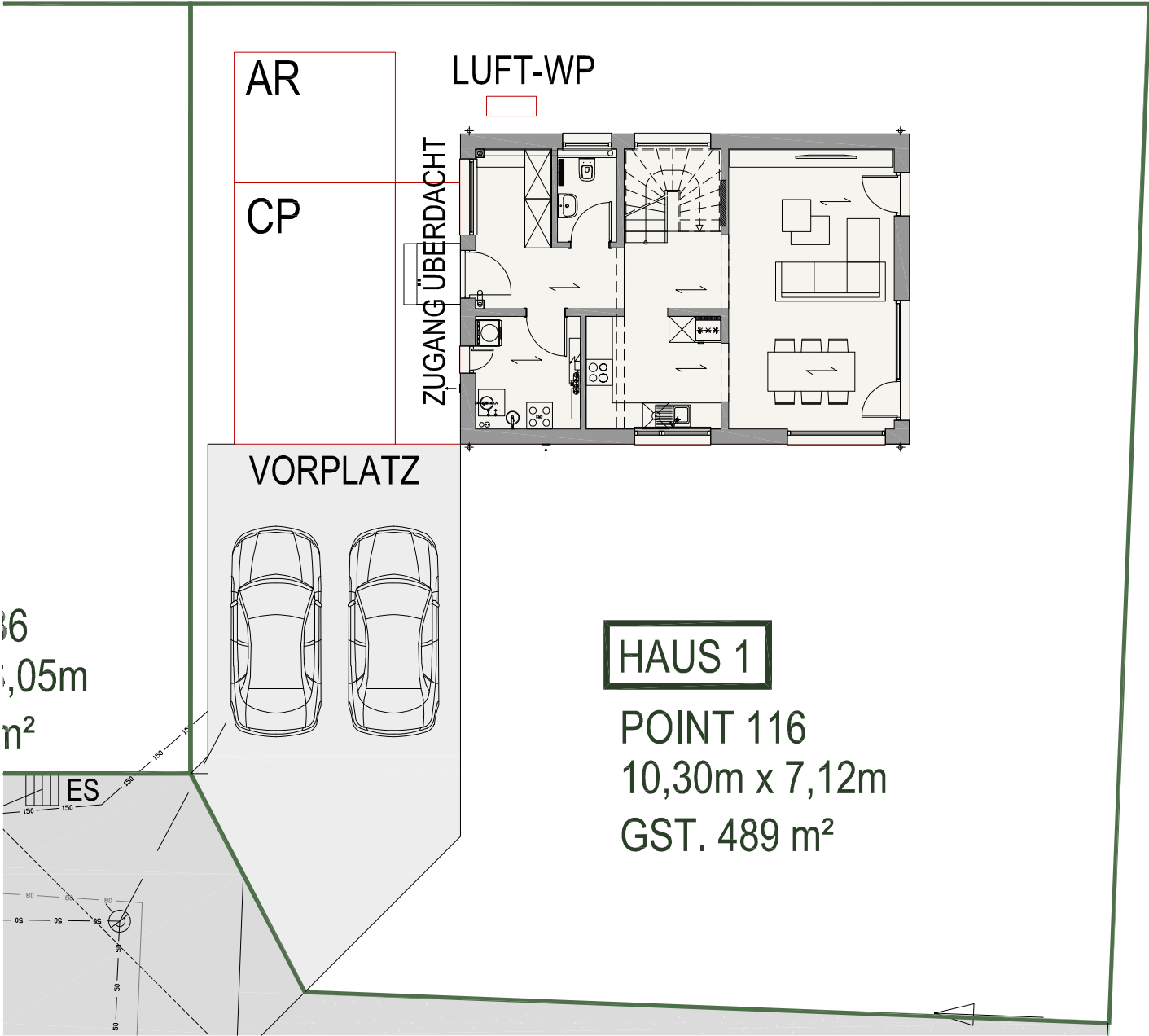
OG



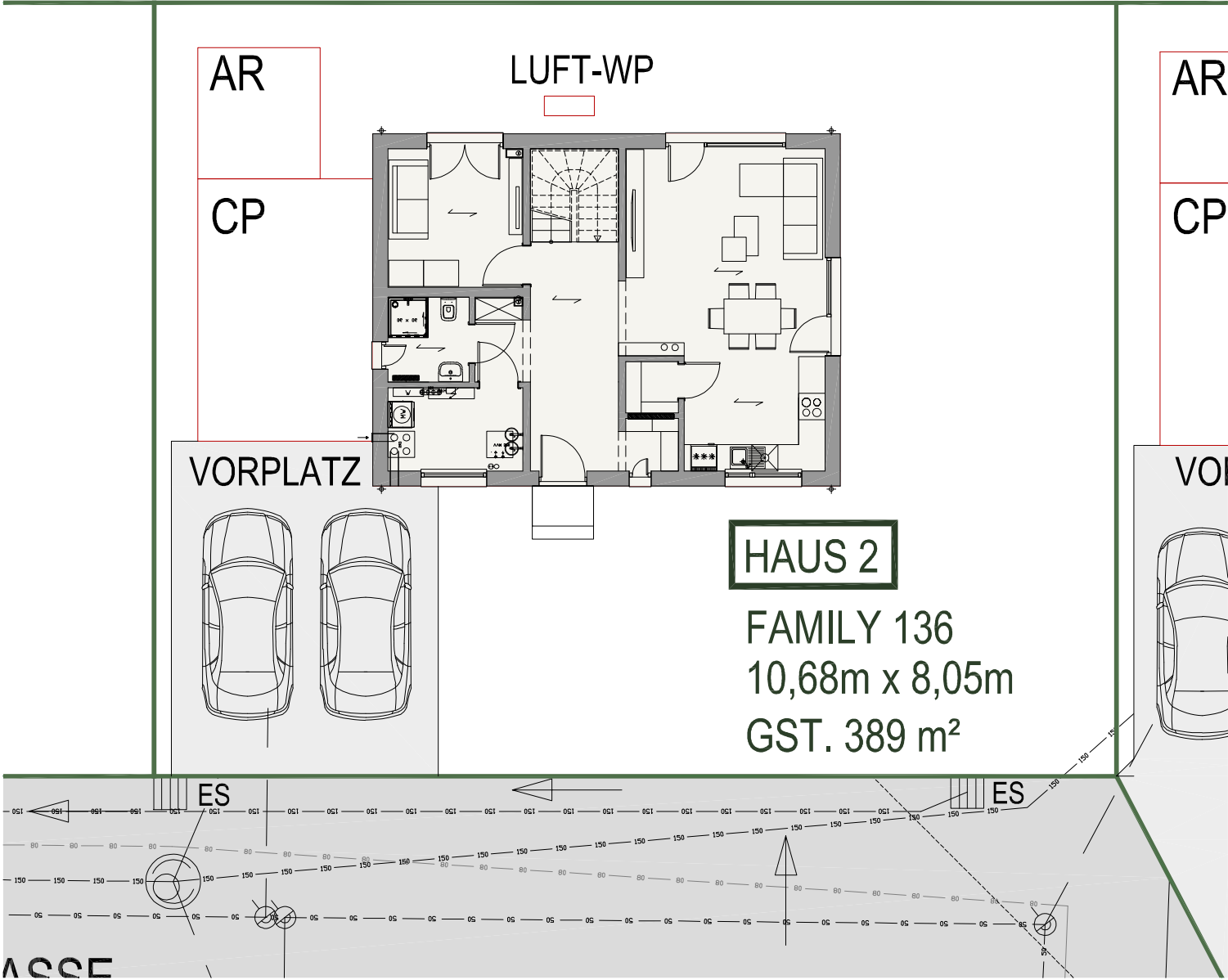
ZUHAUSE IM GRÜNEN



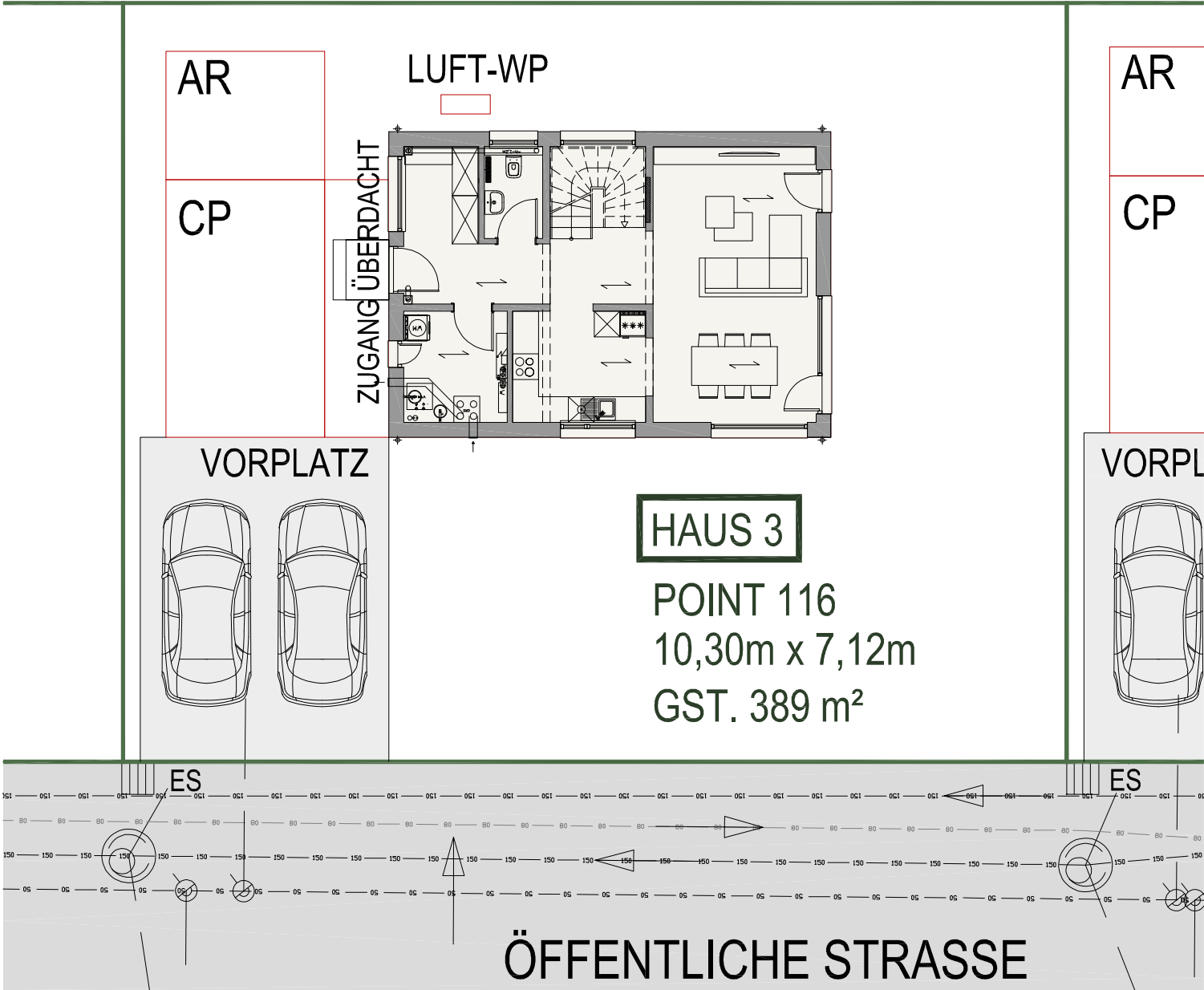
ZUHAUSE IM GRÜNNEN



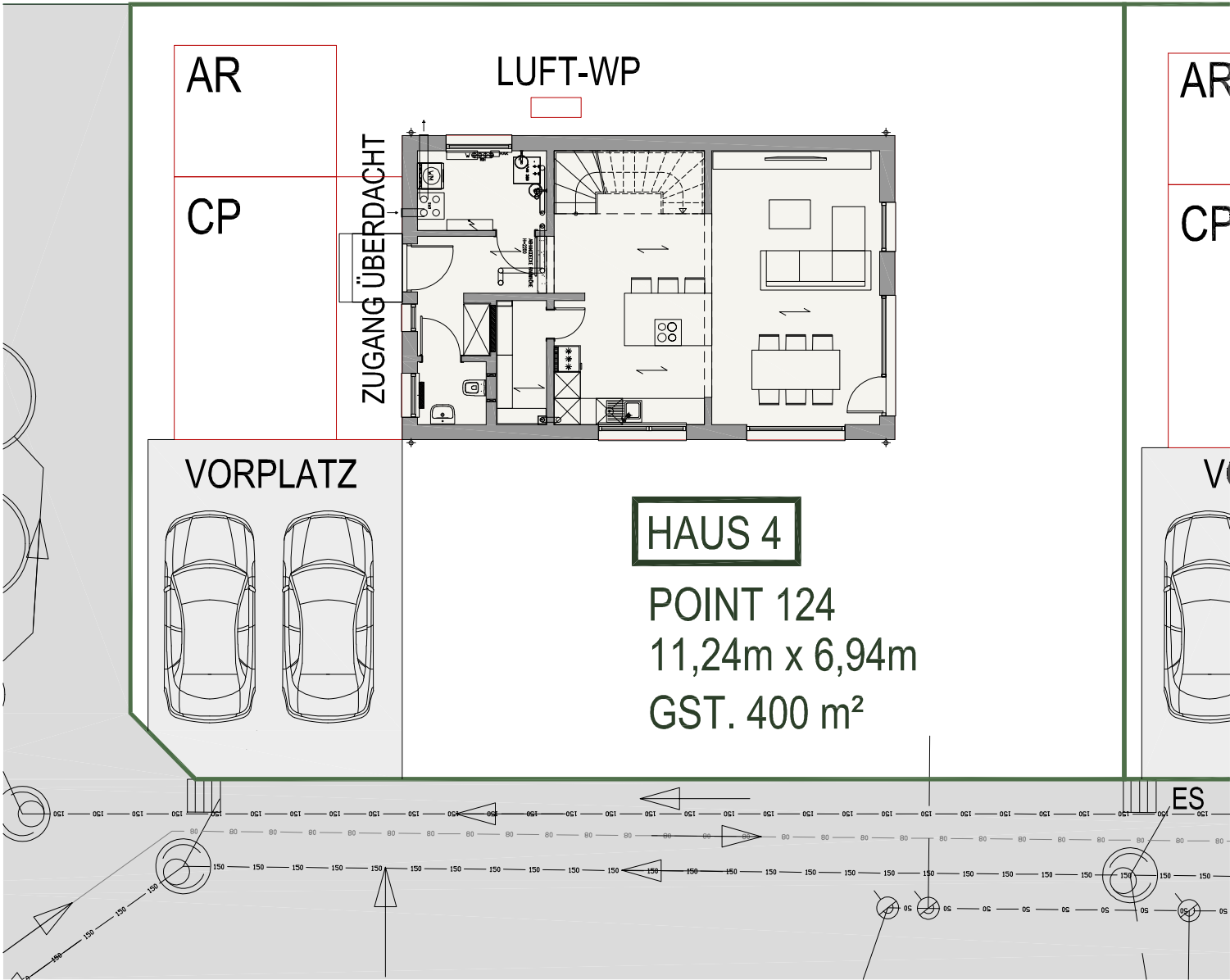
ZUHAUSE IM GRÜNEN



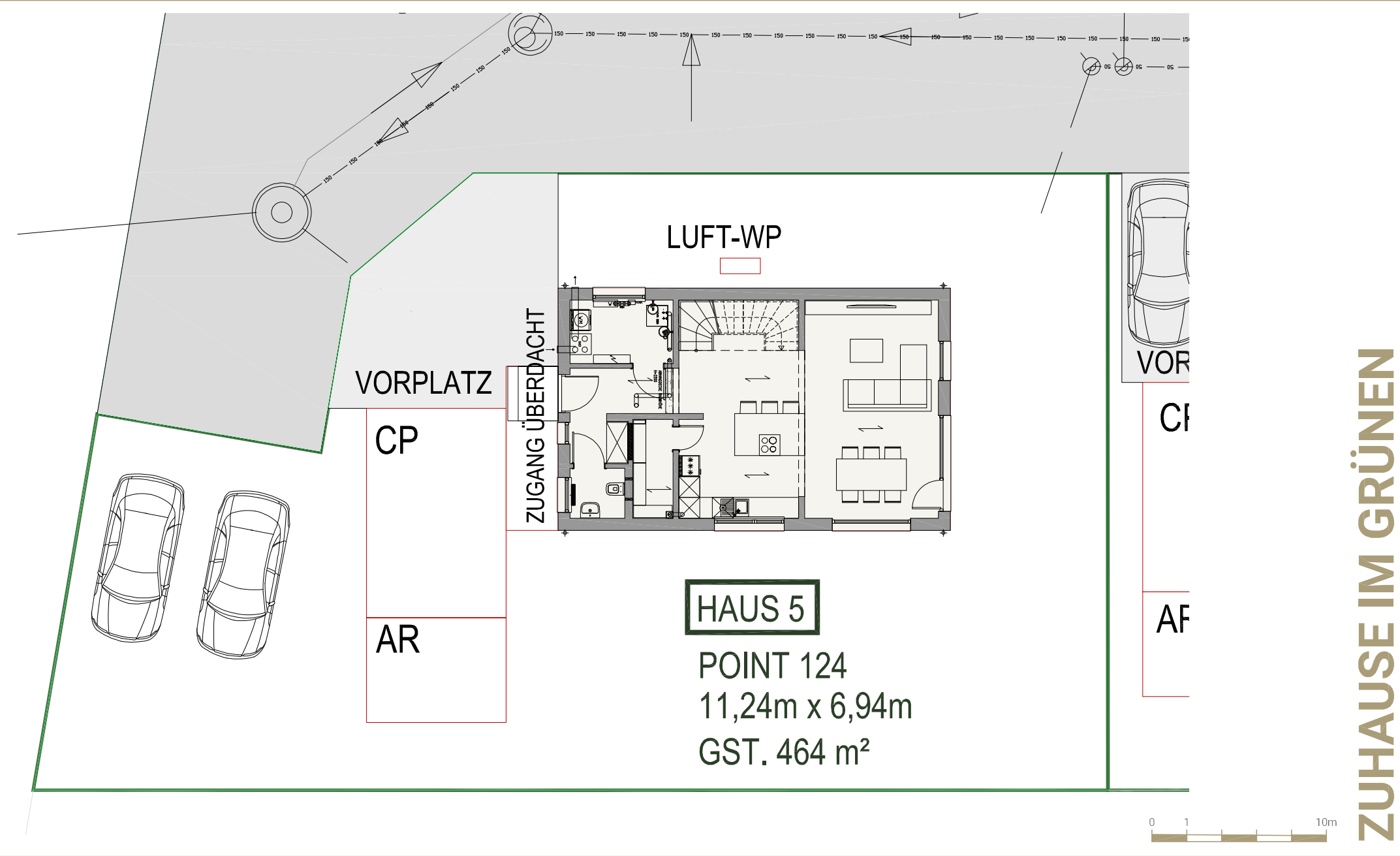
ZUHAUSE IM GRÜNEN



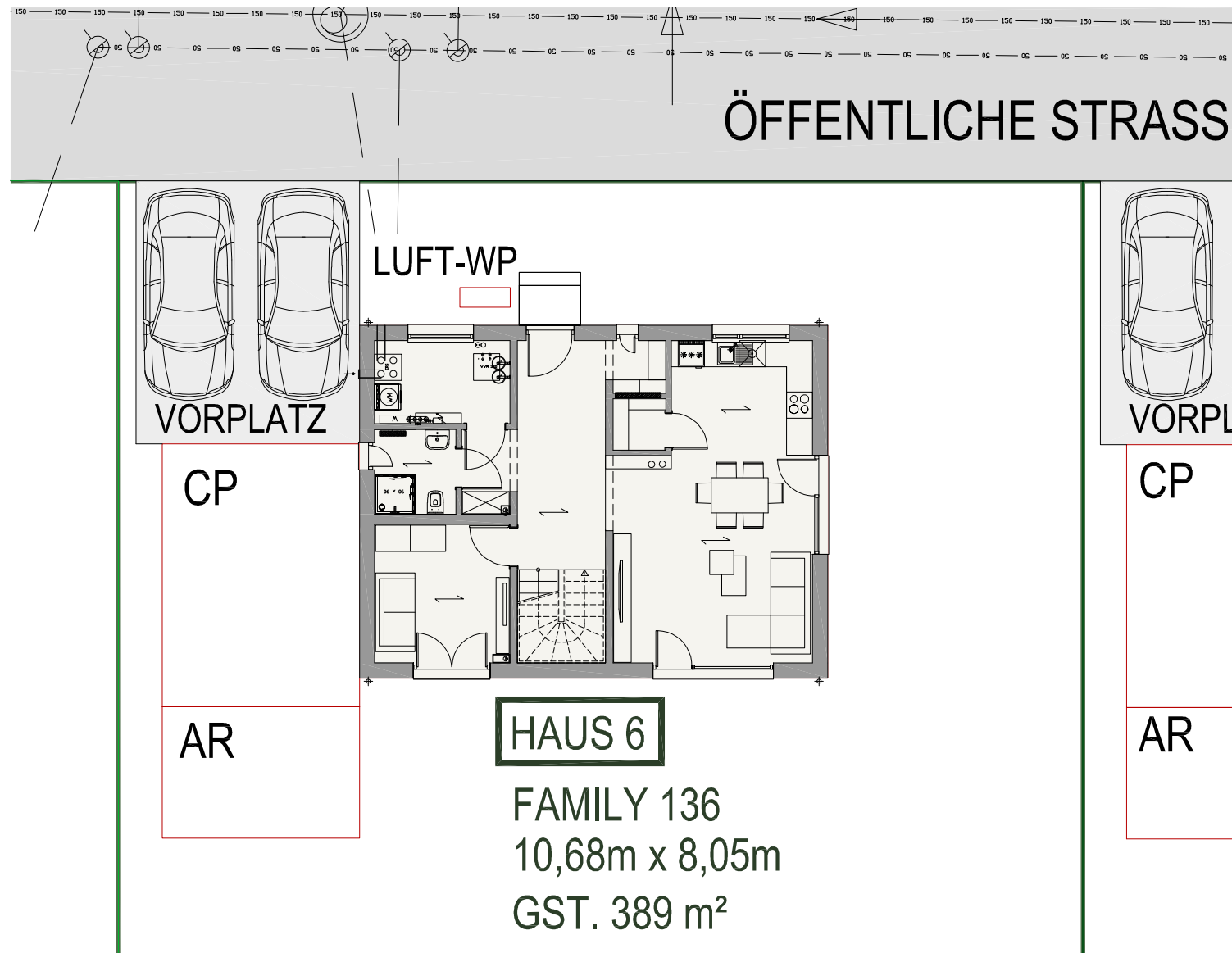
ZUHAUSE IM GRÜNEN



ZUHAUSE IM GRÜNEN



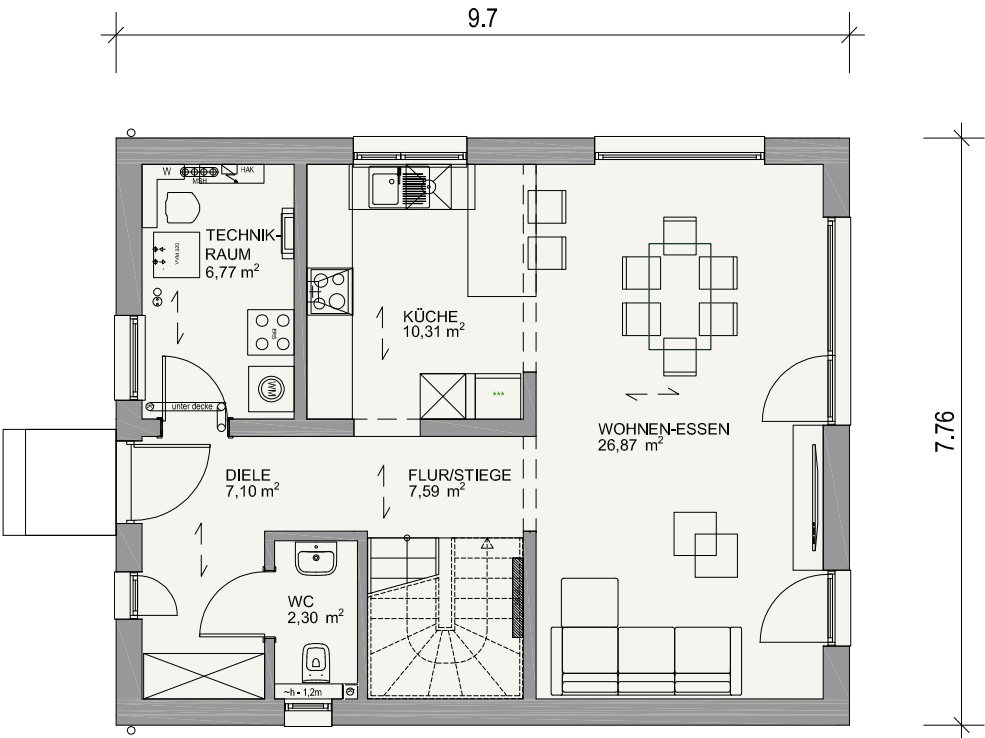
ZUHAUSE IM GRÜNEN



ZUHAUSE IM GRÜNEN



ZUHAUSE IM GRÜNEN



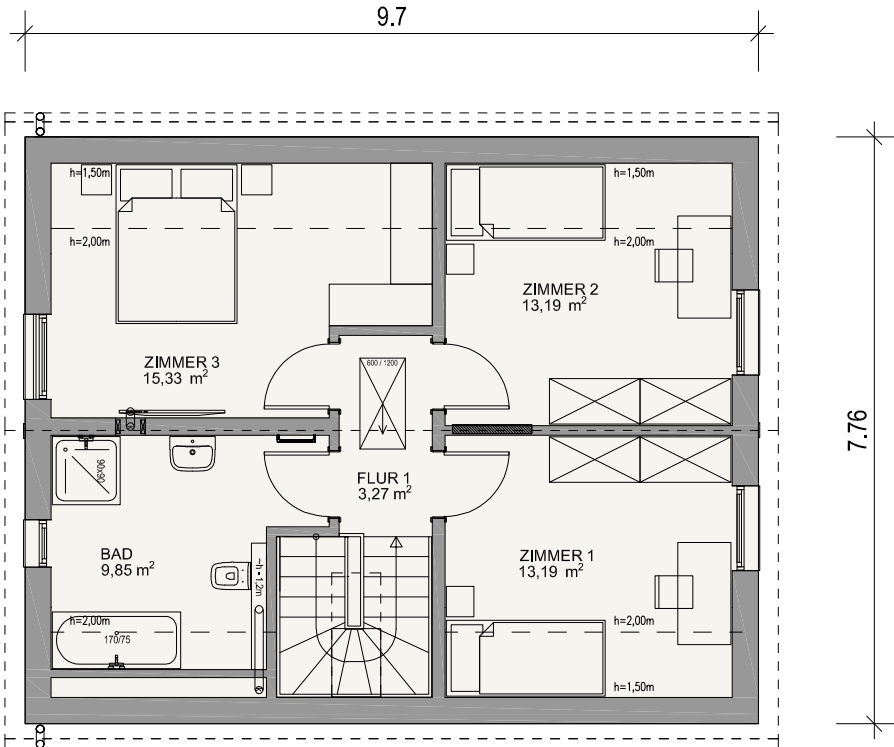
WNFL ERDGESCHOSS

TECHNIKRAUM	6,77 m ²
KÜCHE	10,31 m ²
WOHNEN-ESSEN	26,87 m ²
FLUR/STIEGE	7,59 m ²
DIELE	7,10 m ²
WC	2,30 m ²
	60,94 m ²

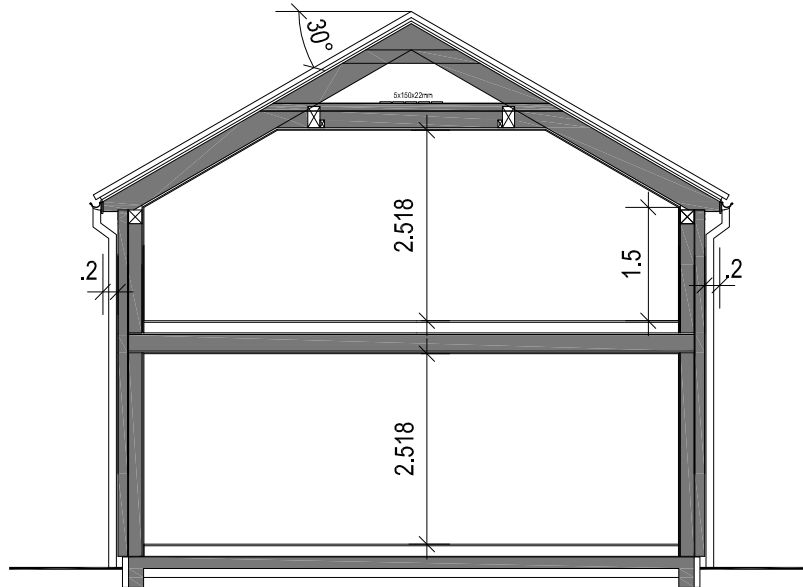
WNFL OBERGESCHOSS

ZIMMER 3	15,33 m ²
BAD	9,85 m ²
ZIMMER 2	13,19 m ²
FLUR 1	3,27 m ²
ZIMMER 1	13,19 m ²
	54,83 m ²

WNFL EG+OG = 115,77 m²

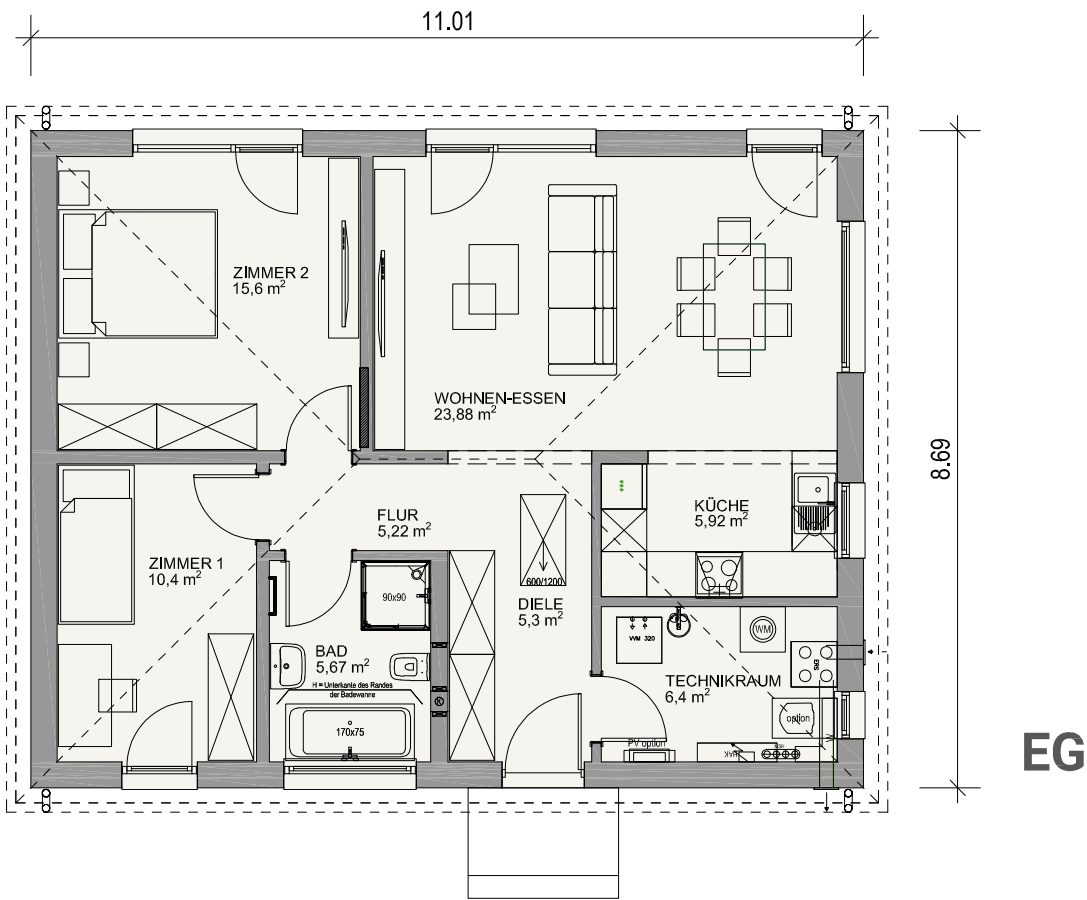


ZUHAUSE IM GRÜNEN

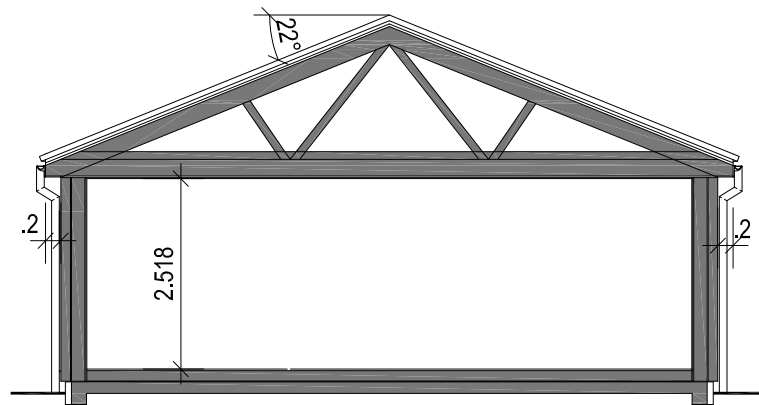


ZUHAUSE IM GRÜNNEN

WNFL	
ZIMMER 2	15,6 m ²
ZIMMER 1	10,4 m ²
WOHNEN-ESSEN	23,88 m ²
FLUR	5,22 m ²
BAD	5,67 m ²
KÜCHE	5,92 m ²
DIELE	5,3 m ²
TECHNIKRAUM	6,4 m ²
	78,39 m ²



ZUHAUSE IM GRÜNEN



ZUHAUSE IM GRÜNNEN